

Emelet

IV.

Ajtószám

IV.070


Lakás

82 m²

Erkély

23 m²



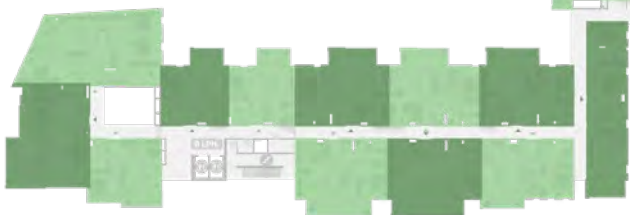
 álmennyezet



Királyhágó tér



Németvölgyi út



01	Közlekedő	kerámia	8,04 m²
02	WC	kerámia	1,29 m²
03	Házt.	kerámia	1,45 m²
04	Konyha	kerámia	6,72 m²
05	Nappali-étkező	laminált padló	19,1 m²
06	Kamra	kerámia	1,43 m²
07	Szoba	laminált padló	12,5 m²
08	Zuh.	kerámia	3,6 m²
09	Háló	laminált padló	11,36 m²
10	Háló	laminált padló	11,28 m²
11	Fürdő	kerámia	5,32 m²
Lakás hasznos alapterülete:			82,09 m²
Erkély alapterülete:			22,62 m²
Eladható terület összesen:			92,61 m²

A megadott alaprajzi méretek vakolatlan és burkolatlan falak, illetve a betonpillérek közötti, egy méter magasságban mért területek, melyekben a kivitelezés során kismértékű változás lehetséges, illetve a vakolat és a burkolat a hasznos alapterületet csökkenti. A területekbe az egy méter feletti előtétfal mögötti részek nem kerültek beszámításra, ugyanakkor az ajtók és szabad nyílások alatti részeket, valamint az egy méter alatti előtétfal területét tartalmazza. A Terasz/Erkély esetében az alapterület a terasz/erkély ajtó külső síkjától a burkolat széléig számítandó, vagyis a korlát alatti terület is beleszámít a Terasz/Erkély alapterületébe. Ezen dokumentációban közölt információk kizárólag tájékoztató jellegűek, nem minősülnek ajánlattételnek. Az alaprajzon feltüntetett bútorok tájékoztató jellegűek, azok rajzi elhelyezése nem feltétlenül tükrözi azok jövőbeni elhelyezhetőségét, illetve azok nem tartozéka a lakásnak, azok nem képezik a vételár részét.