

Királyhágó Residence

Budapest XII. kerület, Királyhágó tér 6.

otp Ingatlan

Emelet

Ajtószám

Lakás

Terasz

Kert

Fsz

FSZT 004

68 m²

12 m²

23 m²

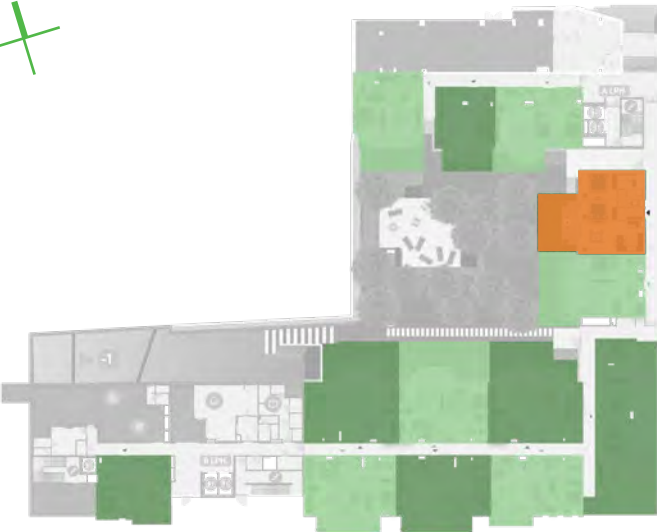


álmennyezet



Királyhágó tér

Németvölgyi út



01	Előtér	kerámia	4,77 m ²
02	Nappali	laminált padló	16,33 m ²
03	Konyha- Étkező	kerámia	10,32 m ²
04	Kamra	kerámia	1,21 m ²
05	Közlekedő	kerámia	2,78 m ²
06	WC	kerámia	1,15 m ²
07	Házt.	kerámia	1,93 m ²
08	Szoba	laminált padló	11,28 m ²
09	Szoba	laminált padló	12,84 m ²
10	Fürdő	kerámia	5,24 m ²
Lakás hasznos alapterülete:			67,85 m²
Terasz alapterülete:			12,24 m ²
Kert alapterülete:			23,18 m ²
Eladható terület összesen:			78,61 m²

A megadott alaprajzi méretek vakolatlan és burkolatlan falak, illetve a betonpillérek közötti, egy méter magasságban mért területek, melyekben a kivitelezés során kismértékű változás lehetséges, illetve a vakolat és a burkolat a hasznos alapterületet csökkenti. A területekbe az egy méter feletti előtétfal mögötti részek nem kerültek beszámításra, ugyanakkor az ajtók és szabad nyílások alatti részeket, valamint az egy méter alatti előtétfalak területét tartalmazza. A Terasz/Erkély esetében az alapterület a terasz/erkély ajtó külső síkjától a burkolat széléig számítandó, vagyis a korlát alatti terület is beleszámít a Terasz/Erkély alapterületébe. Ezen dokumentációban közölt információk kizárólag tájékoztató jellegűek, nem minősülnek ajánlattételnek. Az alaprajzon feltüntetett bútorok tájékoztató jellegűek, azok rajzi elhelyezése nem feltétlenül tükrözi azok jövőbeni elhelyezhetőségét, illetve azok nem tartozéka a lakásnak, azok nem képezik a vételár részét.