

Emelet

II.

Ajtószám

II.033


Lakás

96 m²

Erkély

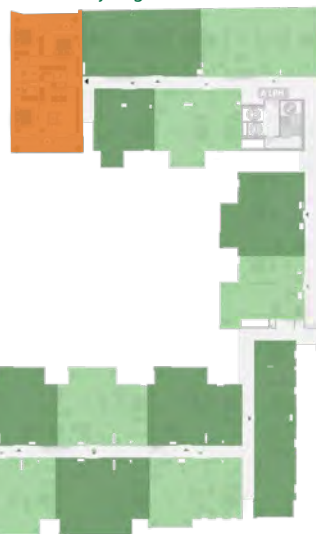
28 m²



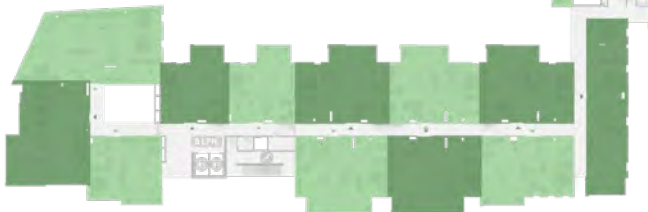
 álmennyezet



Királyhágó tér



Németvölgyi út



01	Előtér	kerámia	5,63 m²
02	Konyha- Étkező	kerámia	10,67 m²
03	Kamra	kerámia	1,91 m²
04	Nappali	laminált padló	18,8 m²
05	Szoba	laminált padló	13,34 m²
06	Zuh.	kerámia	3,31 m²
07	WC	kerámia	1,78 m²
08	Közlekedő	kerámia	7,41 m²
09	Fürdő	kerámia	4,91 m²
10	Házt.	kerámia	1,96 m²
11	Szoba	laminált padló	12,99 m²
12	Szoba	laminált padló	13,15 m²
Lakás hasznos alapterülete:			95,86 m²
Erkély alapterülete:			28,37 m²
Eladható terület összesen:			107,53 m²

A megadott alaprajzi méretek vakolatlan és burkolatlan falak, illetve a betonpillérek közötti, egy méter magasságban mért területek, melyekben a kivitelezés során kismértékű változás lehetséges, illetve a vakolat és a burkolat a hasznos alapterületet csökkenti. A területekbe az egy méter feletti előtétfal mögötti részek nem kerültek beszámításra, ugyanakkor az ajtók és szabad nyílások alatti részeket, valamint az egy méter alatti előtétfalak területét tartalmazza. A Terasz/Erkély esetében az alapterület a terasz/erkély ajtó külső síkjától a burkolat széléig számítandó, vagyis a korlát alatti terület is beleszámít a Terasz/Erkély alapterületébe. Ezen dokumentációban közölt információk kizárólag tájékoztató jellegűek, nem minősülnek ajánlattételnek. Az alaprajzon feltüntetett bútorok tájékoztató jellegűek, azok rajzi elhelyezése nem feltétlenül tükrözi azok jövőbeni elhelyezhetőségét, illetve azok nem tartozéka a lakásnak, azok nem képezik a vételár részét.