


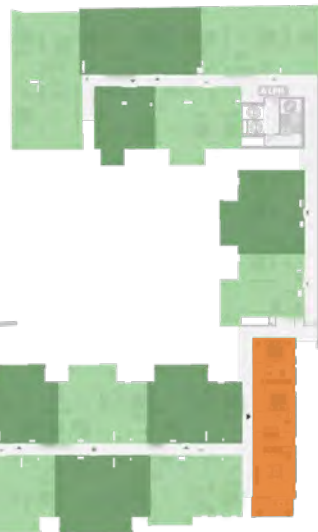
Emelet	Ajtószám	Lakás	Erkély
I.	I.030	81 m ²	10 m ²



 álmennyezet



Királyhágó tér



Németvölgyi út

01	Előtér	kerámia	5,68 m ²
02	Konyha- Étkező	kerámia	11,12 m ²
03	Nappali	laminált padló	23,59 m ²
04	Házt.	kerámia	1,42 m ²
05	Kamra	kerámia	1,29 m ²
06	WC	kerámia	1,24 m ²
07	Közlekedő	kerámia	7,19 m ²
08	Szoba	laminált padló	12,13 m ²
09	Fürdő	kerámia	5,09 m ²
10	Szoba	laminált padló	12,02 m ²
Lakás hasznos alapterülete:			80,77 m²
Erkély alapterülete:			9,67 m ²
Eladható terület összesen:			85,61 m²

A megadott alaprajzi méretek vakolatlan és burkolatlan falak, illetve a betonpillérek közötti, egy méter magasságban mért területek, melyekben a kivitelezés során kismértékű változás lehetséges, illetve a vakolat és a burkolat a hasznos alapterületet csökkenti. A területekbe az egy méter feletti előtétfal mögötti részek nem kerültek beszámításra, ugyanakkor az ajtók és szabad nyílások alatti részeket, valamint az egy méter alatti előtétfalak területét tartalmazza. A Terasz/Erkély esetében az alapterület a terasz/erkély ajtó külső síkjától a burkolat széléig számítandó, vagyis a korlát alatti terület is beleszámít a Terasz/Erkély alapterületébe. Ezen dokumentációban közölt információk kizárólag tájékoztató jellegűek, nem minősülnek ajánlattételnek. Az alaprajzon feltüntetett bútorok tájékoztató jellegűek, azok rajzi elhelyezése nem feltétlenül tükrözi azok jövőbeni elhelyezhetőségét, illetve azok nem tartozéka a lakásnak, azok nem képezik a vételár részét.